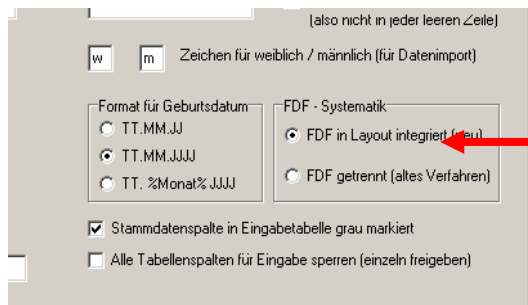


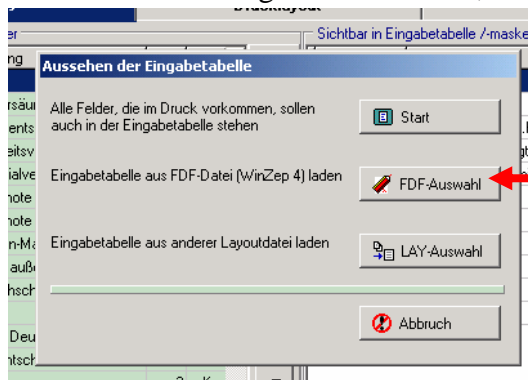
Der Umstieg von Winzep Version 4.0 auf Version 5.0

Am Einfachsten ist es, eine funktionierende alte Version 4.x mit dem Update von Version 5 zu überschreiben und dann die neuen Lizenzdaten einzugeben.

Winzep 5.0 hat einen voreingestellten Installationspfad c:\Winzep. Auch alte Winzep hatte den voreingestellten Pfad C:\Winzep. Wenn nun verhindert werden soll, dass versehentlich eine bestehende Version überschrieben wird, sollte man die installierte alte Version umbenennen, z. B. in Winzep-alt oder Winzep-468. Wenn man sicher ist, dass die bestehende Version überschrieben werden soll, kann der voreingestellte Installationspfad von WinZep 5.0 (C:\Winzep) benutzt werden.

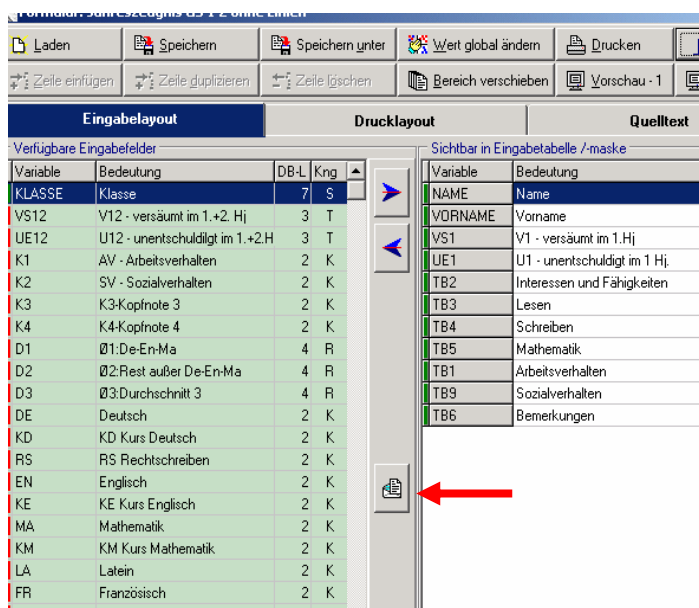


Auf der Karteikarte „Einstellungen“ gibt es optional die Auswahl, ob man mit dem neuen Verfahren oder mit der alten fdf-Systematik arbeiten möchte. In jedem Fall muss sichergestellt werden, dass die alten Layoutdateien, die alten fdf – Dateien und auch die benutzten Textbausteine in den Ordnern „Defini“ und „Layout“ vorhanden sind. Man kann sie einfache mit dem Explorer in das neue Programm hinein kopieren, wenn man die alte Version nicht überschrieben hat. Im Falle der Überschreibung sind sie natürlich vorhanden. Bitte stellen Sie sicher, dass Textbausteindateien wie #Zeugnisse oder #Gutachten-neu vorher gesichert werden, wenn sie ergänzt oder verändert wurden. Entscheidet man sich für das alte Verfahren, muss weiter nichts gemacht werden. Soll das neue Verfahren angewandt werden, muss einmalig festgelegt werden, welche fdf-Dateien (Fächerdateien) zu welchen Layoutdateien gehören.



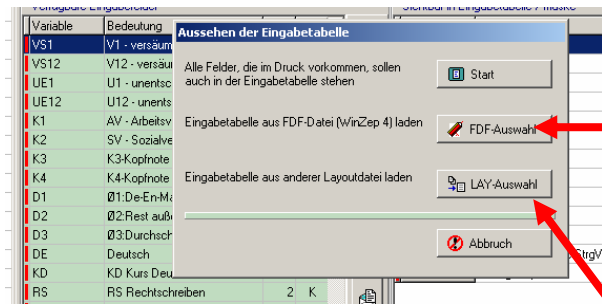
Mit dem Aufruf der Funktion „Layout bearbeiten“ – „Laden“ wird auf ein „altes“ Layout“ zugegriffen. Das Programm merkt, dass in diesem Layout noch keine FDF-Zuordnung stattgefunden hat. Es fragt ab, ob man manuell oder automatisch eine Zuordnung möchte. Bitte wählen Sie in jedem Fall die manuelle Zuordnung (roter Pfeil), wählen die passende FDF-Datei aus und speichern das Layout ab. Sie brauchen künftig keine

Fächerdateien mehr aufzurufen, sie befinden sich beim Layout.



Die Layoutdateien der Klassen 1 und 2 werden der fdf-Datei für das erste und zweite Schuljahr zugeordnet, sowohl Jahreszeugnis als auch Halbjahreszeugnis, die Klasse 3-4, 5-10 usw. entsprechend.

Die Layoutdateien für die Formulare Schullaufbahnpfempfehlung wird der FDF-Datei „Schullaufbahn.fdf“ zugeordnet. Die Trendliste in der Schullaufbahnpfempfehlung wird der Trend-4 mit AV-SV.fdf zugeordnet oder einer mit ähnlichem Namen, wenn mit nicht mit den Variablen „k1 und k2“ für die automatische



Zuordnung des Arbeits- und Sozialverhaltens arbeitet.

Wenn man versehentlich eine falsche Zuordnung vorgenommen hat, so ist das schnell korrigierbar. Mit dem kleinen Schalter im Zuordnungsfenster kann man sich die richtige fdf-Datei holen und neu zuordnen. Diese Schritte müssen einmalig bei der Umstellung von 4.x auf 5.0

vorgenommen werden.

Gibt es bereits ein fertiges Layout in der neuen Version, und man möchte ein weiteres Layout (Jahreslayout oder Halbjahreslayout) mit der gleichen Fächerauswahl versehen, nimmt man den Schalter „Layoutauswahl“ und weist dem neuen Layout die Fächer des vorhandenen Layouts zu.

Bitte beobachten Sie die Internetseite www.kallage.de

Gerade bei einer völlig neuen Version kommen im Anfang noch kleine Fehler vor, die nach Erkennung sofort durch Updates beseitigt werden.

Es kann aber nur auf eine vorhandene Lizenz zu 5.0 upgedatet werden!

Wichtiger Hinweis! – Für den Umstieg von 4.x auf 5.x ist meine Empfehlung:

Alle oder Keiner !!

Entweder steigen alle Anwender/innen einer Schule um oder keiner! Der Im- und Export ist anders organisiert und die Datenbank wurde vergrößert. Allein aus diesen Gründen verbietet sich ein Alleinupdate einer Lehrerin oder eines Lehrers. Das kommt eigentlich nur in Frage, wenn auch zu Hause auf dem privaten Rechner ausgedruckt wird.

Nach den Sommerferien biete ich wieder die Möglichkeit an, eine fertige Installations-CD mit dem eingerichteten neuen Programm zu beziehen!

Zuordnungen der FDF-Dateien für Grundschulen:

Layout	Zugehörige fdf-Datei
Klassen 1 und 2	Fächer –fdf für die Klassen 1 und 2 (z.B. GS 1-2.fdf)
Klassen 3 und 4	Fächer –fdf für die Klassen 3 und 4 (z.B.GS 3-4.fdf)
Alle Layoutdateien der Schullaufbahnpfempfehlung	Schullaufbahn.fdf
Übersichtslayout für Konferenz 1 und 2	Fächer –fdf für die Klassen 1 und 2 (z.B. GS 1-2.fdf)
Übersichtslayout für Konferenz 3 und 4	Fächer –fdf für die Klassen 3 und 4 (z.B.GS 3-4.fdf)
Konferenzliste Trend 4	Trend4.fdf (mit oder ohne AV)

Viel Freude mit dem Programm!

J. Leimbrock