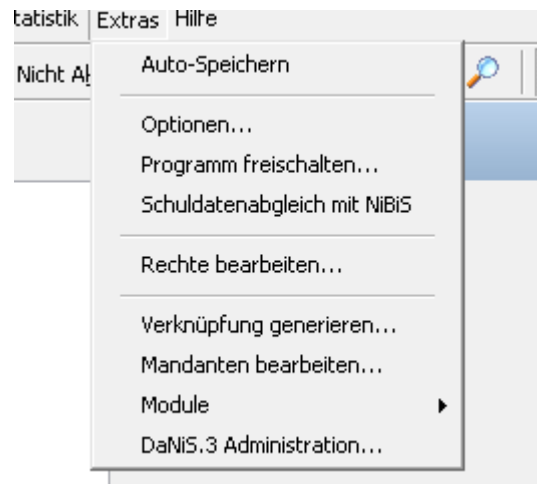


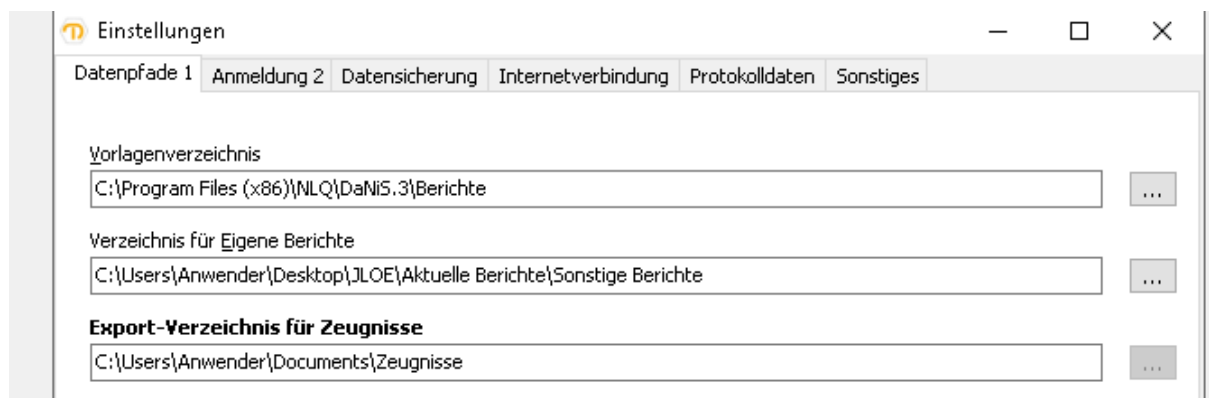
Einen neuen eigenen Bericht in DaNiS einbinden

Sie haben einen neuen Bericht erstellt bzw. bekommen oder ihn aus dem Forum geladen. Dieser Bericht muss im Ordner für eigene Berichte abgelegt werden. Wenn es auf dem Rechner oder im Netzwerk einen solchen Ordner nicht gibt, erstellen Sie ihn an einen beliebigen Ort. Sie können ihn „Eigene Berichte“ oder „Sonstige Berichte“ oder mit einem anderen beliebigen Namen benennen.

Dann öffnen Sie das Menü „Extras“ und wählen den Punkt „Optionen“.

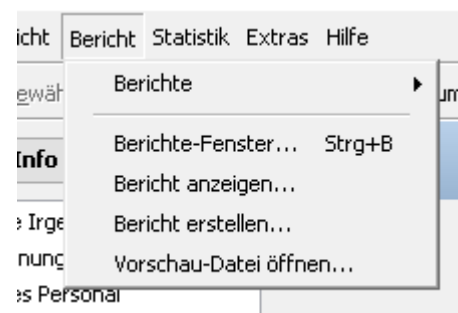


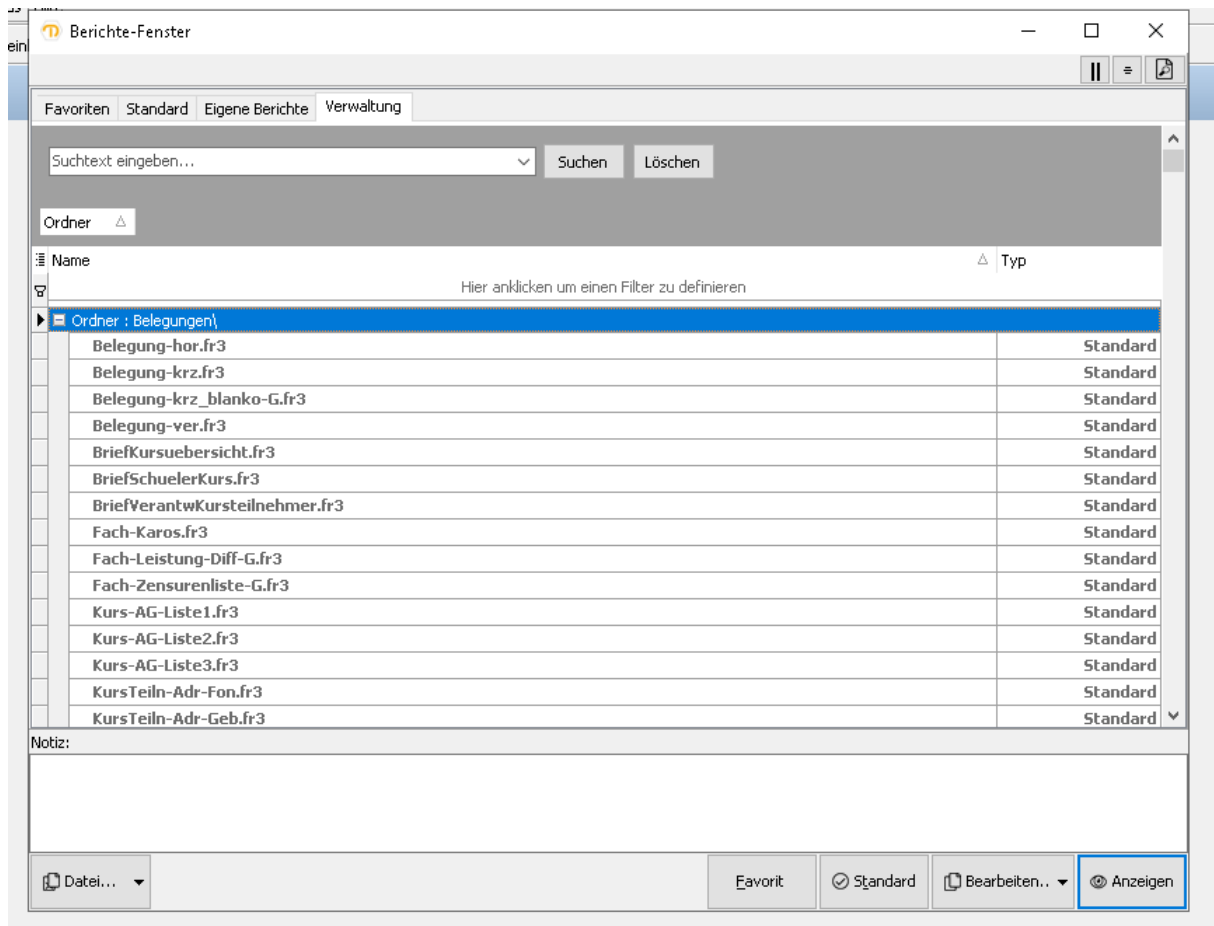
Rufen Sie die Optionen auf!



In der Zeile „Verzeichnis für eigene Berichte“ muss der Pfad zum eigenen Berichtsordner eingetragen sein. Dabei hilft der Schalter ... am Ende dieser Zeile. Öffnen Sie mit diesem Schalter den >Explorer, suchen den Ordner für eigene Berichte, markieren ihn und bestätigen die Auswahl. Dann wird der richtige Pfad in diese Zeile eingetragen. Jetzt ist dieser Ordner an DaNiS angebunden. Früher war dieser Ordner und auch damit die in ihm liegenden Berichte über Berichte-Eigene Berichte erreichbar. Das geht nun nicht mehr. >Die Berichte müssen erst in die Datenbank (danis_<schulnummer>_base) übernommen werden.

Öffnen Sie dazu im Menü Bericht das Berichte-Fenster.





In diesem Fenster wählen Sie die Karteikarte „Verwaltung“. Unter links befindet sich der Schalter „Datei“. Öffnen Sie diesen Schalter und wählen die Option „Eigene Berichte importieren/aktualisieren“.

Nun sollten Sie Ihre eigenen Berichte über den Datenbaum in DaNiS aufrufen können.

